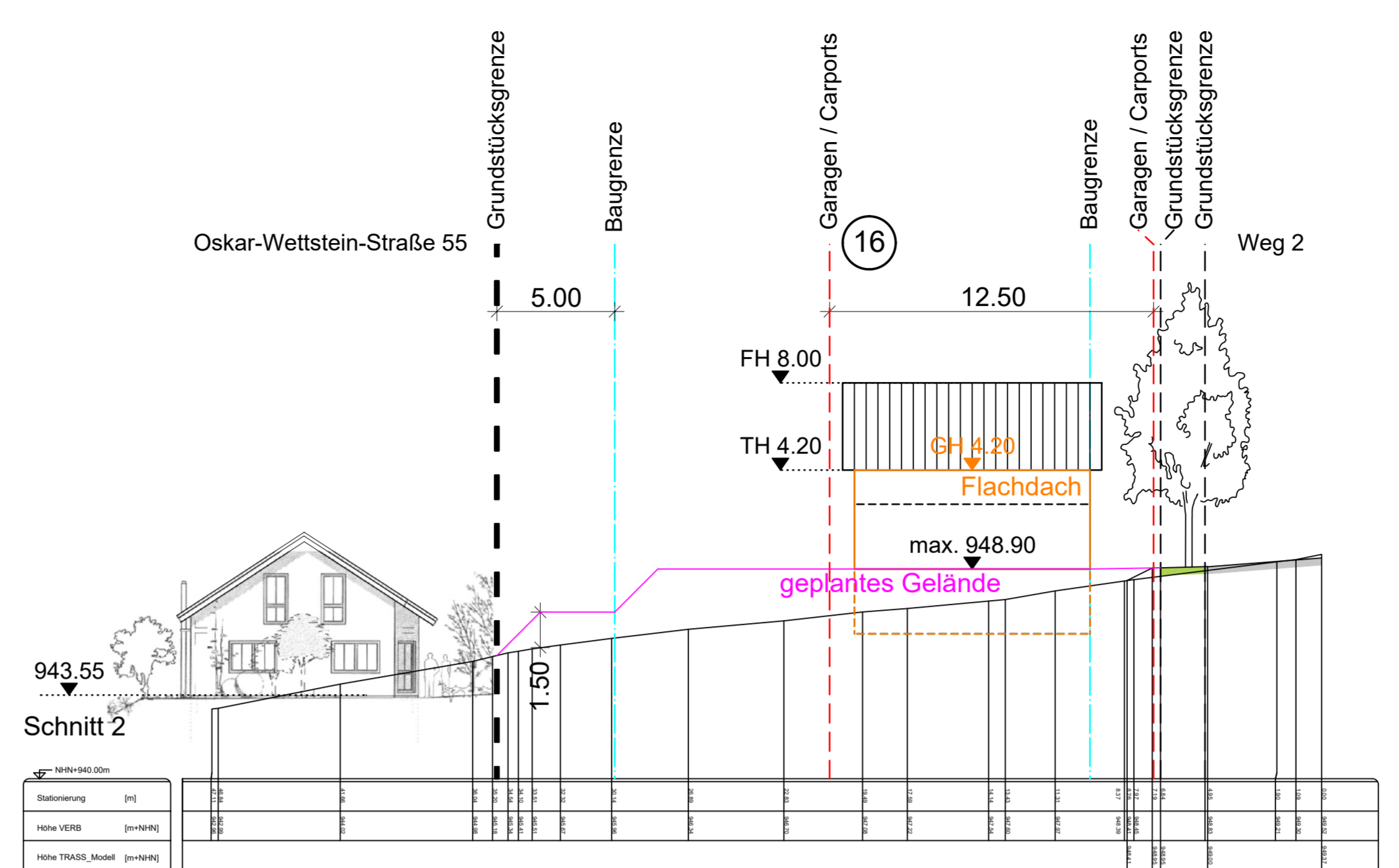


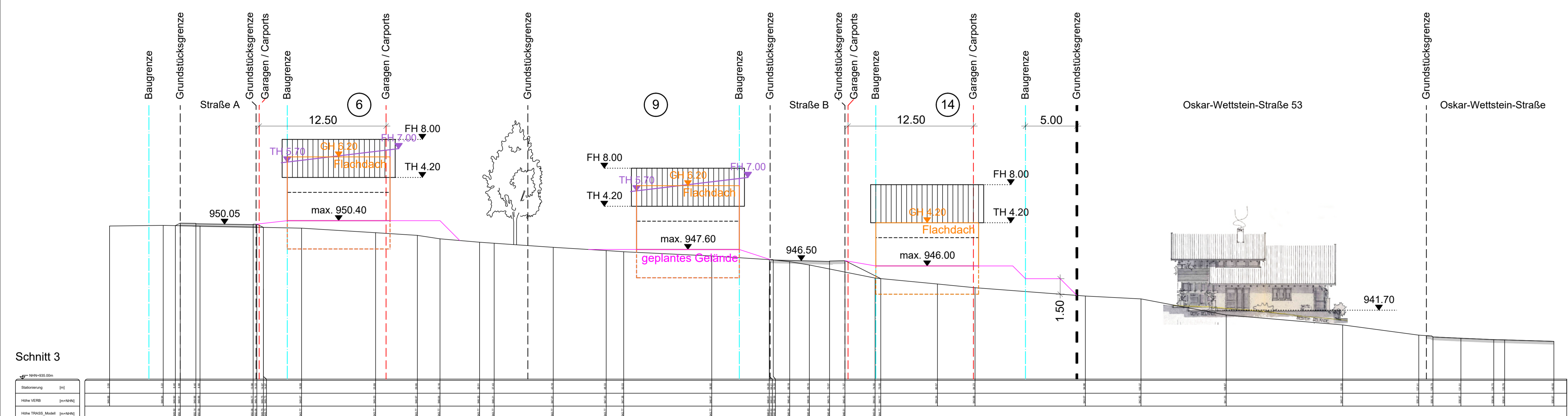
Schnitt 1

Standort	[H]
Höhe	[H]
Höhe	[H]



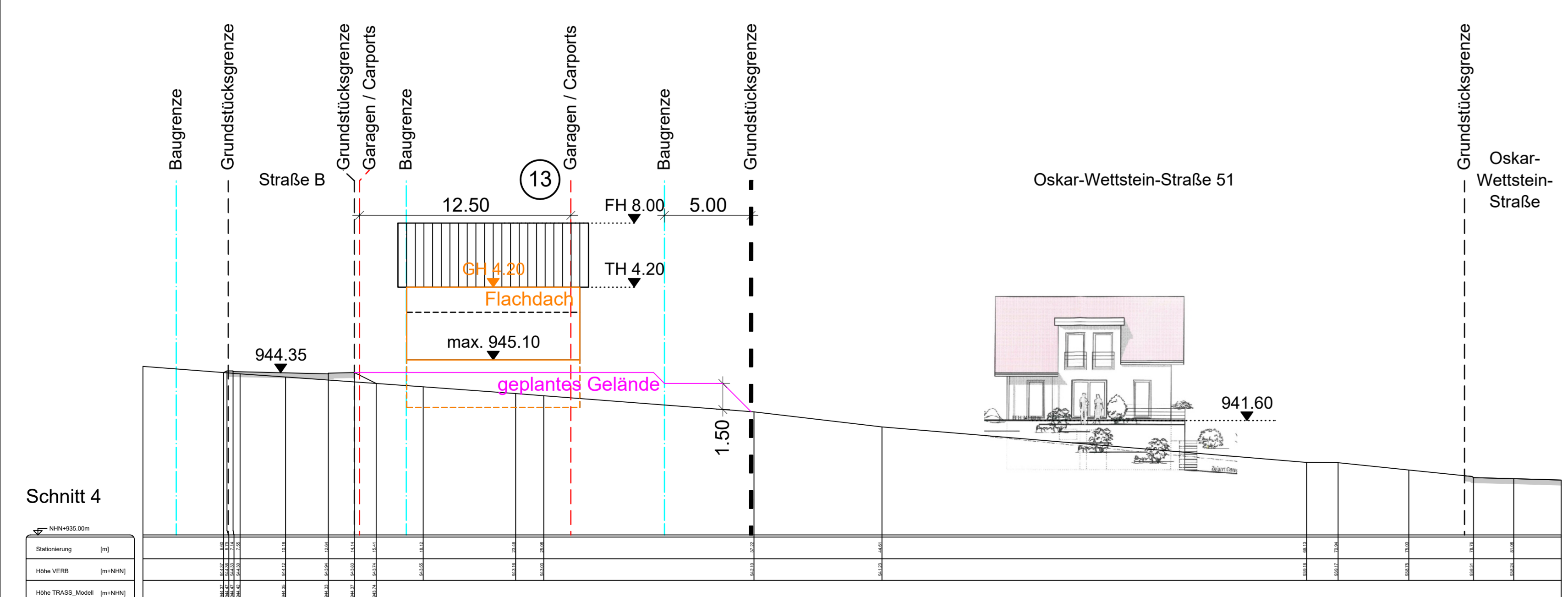
Schnitt 2

Standort	[H]
Höhe	[H]
Höhe	[H]



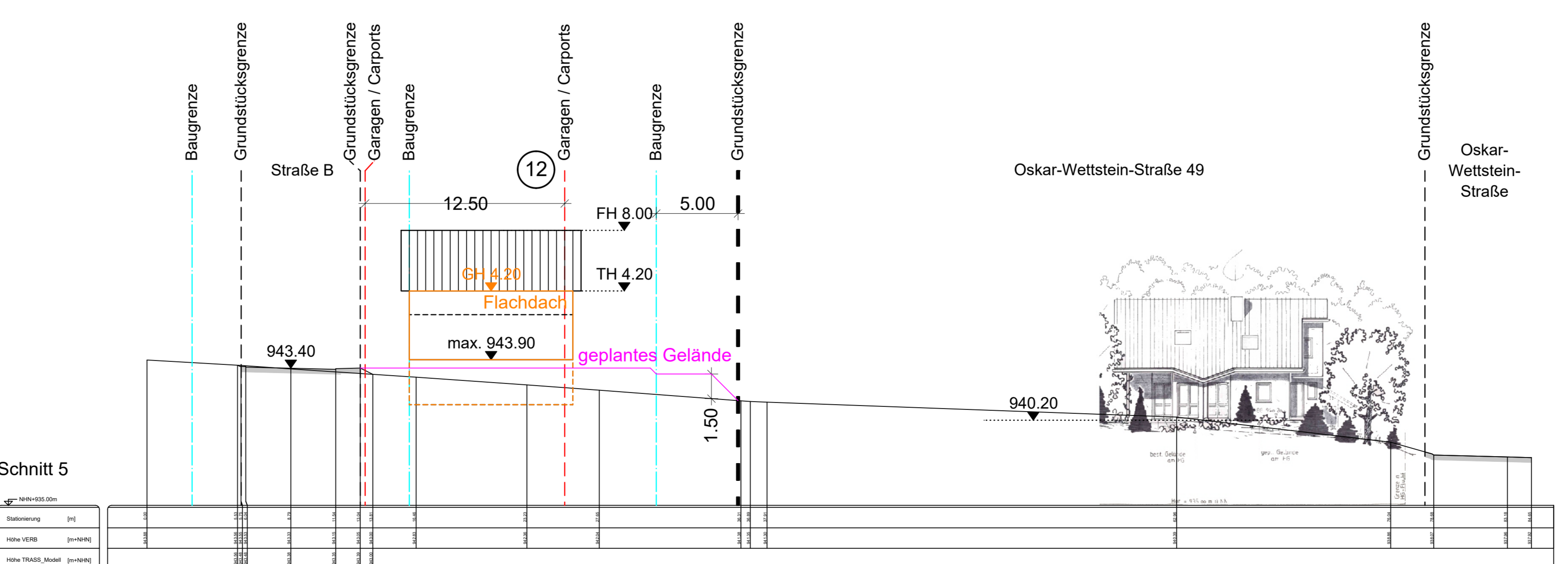
Schnitt 3

Standort	[H]
Höhe	[H]
Höhe	[H]



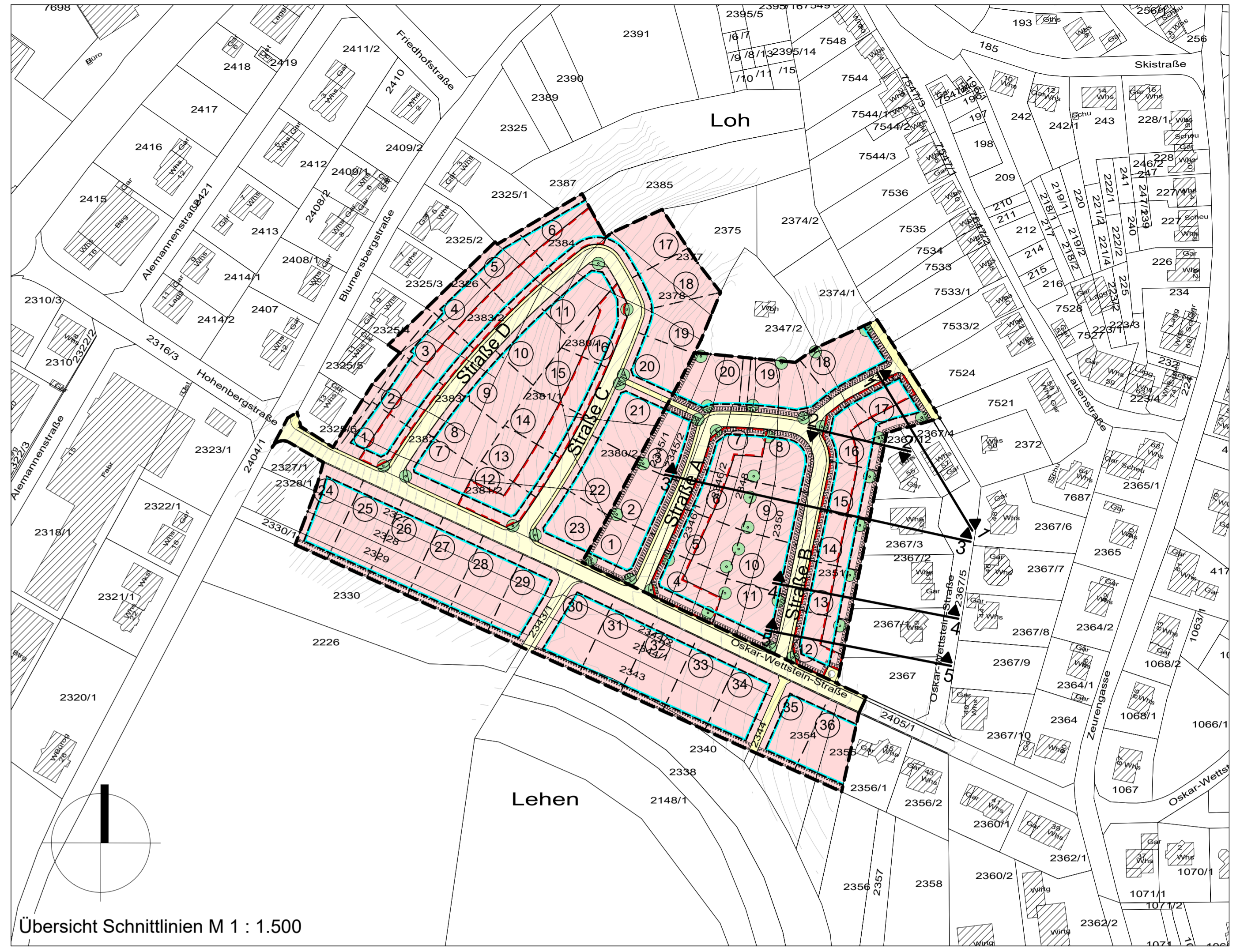
Schnitt 4

Standort	[H]
Höhe	[H]
Höhe	[H]



Schnitt 5

Standort	[H]
Höhe	[H]
Höhe	[H]



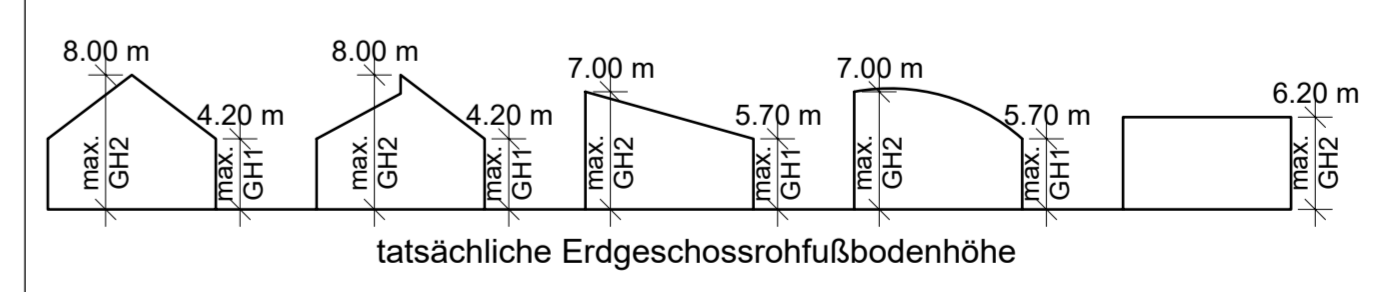
Übersicht Schnitlinien M 1 : 1.500

Höhe baulicher Anlagen

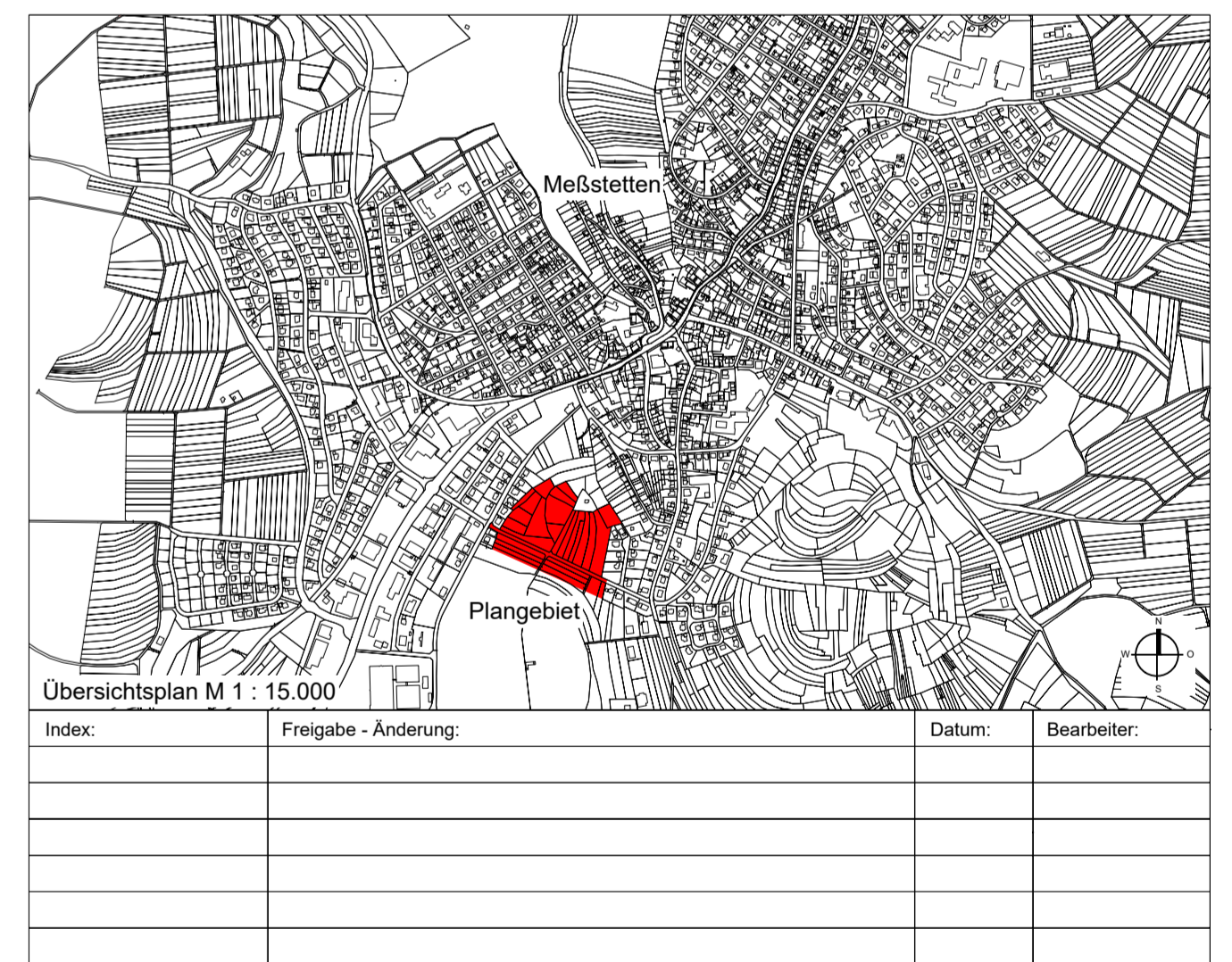
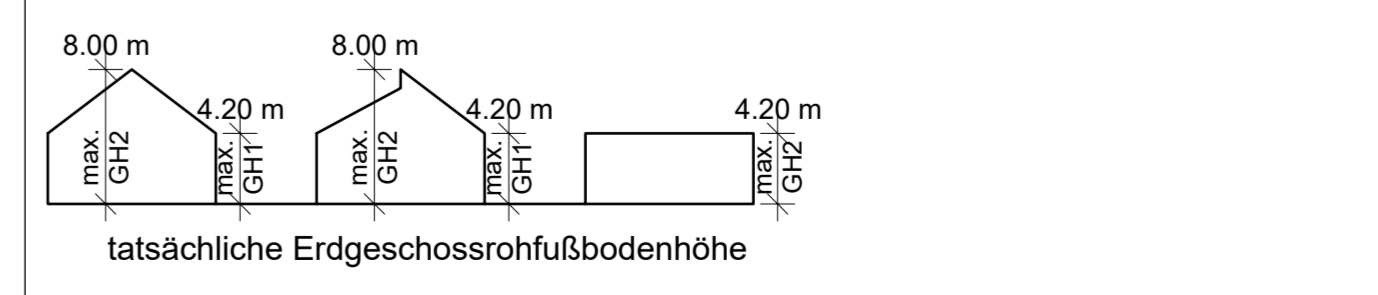
Maximale Gebäudehöhe 1 (GH1) (Traufhöhe):
Die maximale Gebäudehöhe GH1 beträgt:
- bei mehrseitig abfallenden Dachflächen 4,20 m
- bei einseitig abfallenden Dachflächen 5,70 m
- bei Rücksprünge bis max. 1/3 der Gebäudelänge ist ausnahmsweise eine GH1 von 4,70 m zulässig. Rücksprünge innerhalb der zulässigen Traufhöhen werden nicht angerechnet.

Maximale Gebäudehöhe 2 (GH2) (Gebäudehöhe bzw. Firsthöhe):
Die maximale Gebäudehöhe GH2 beträgt:
- bei mehrseitig abfallenden Dächern 8,00 m.
- bei einseitig abfallenden Dachflächen 7,00 m.
- bei Flachdächern 6,20 m / 4,20 m.

Schemazeichnung für die Gebäudehöhen innerhalb des Teilgebiets WA1:



Schemazeichnung für die Gebäudehöhen innerhalb des Teilgebiets WA2:



Stadt Meßstetten
Gemarkung Meßstetten

Planung:
Dipl.-Ing. Clemens Künster
Architekt + Stadtplaner
Bismarckstraße 25
72764 Reutlingen

M 1 : 200

5

KUN/5M 1336 20.10.2023

KUNSTER Architektur und Stadtplanung
Dipl.-Ing. Clemens Künster
Regierungsbaumeister
Freier Architekt
und Stadtplaner SRL
Ulm Reutlingen

Bismarckstraße 25
72764 Reutlingen
Tel 07121 9499-50
Fax 07121 9499-530
www.kuenster.de
mail@kuenster.de